

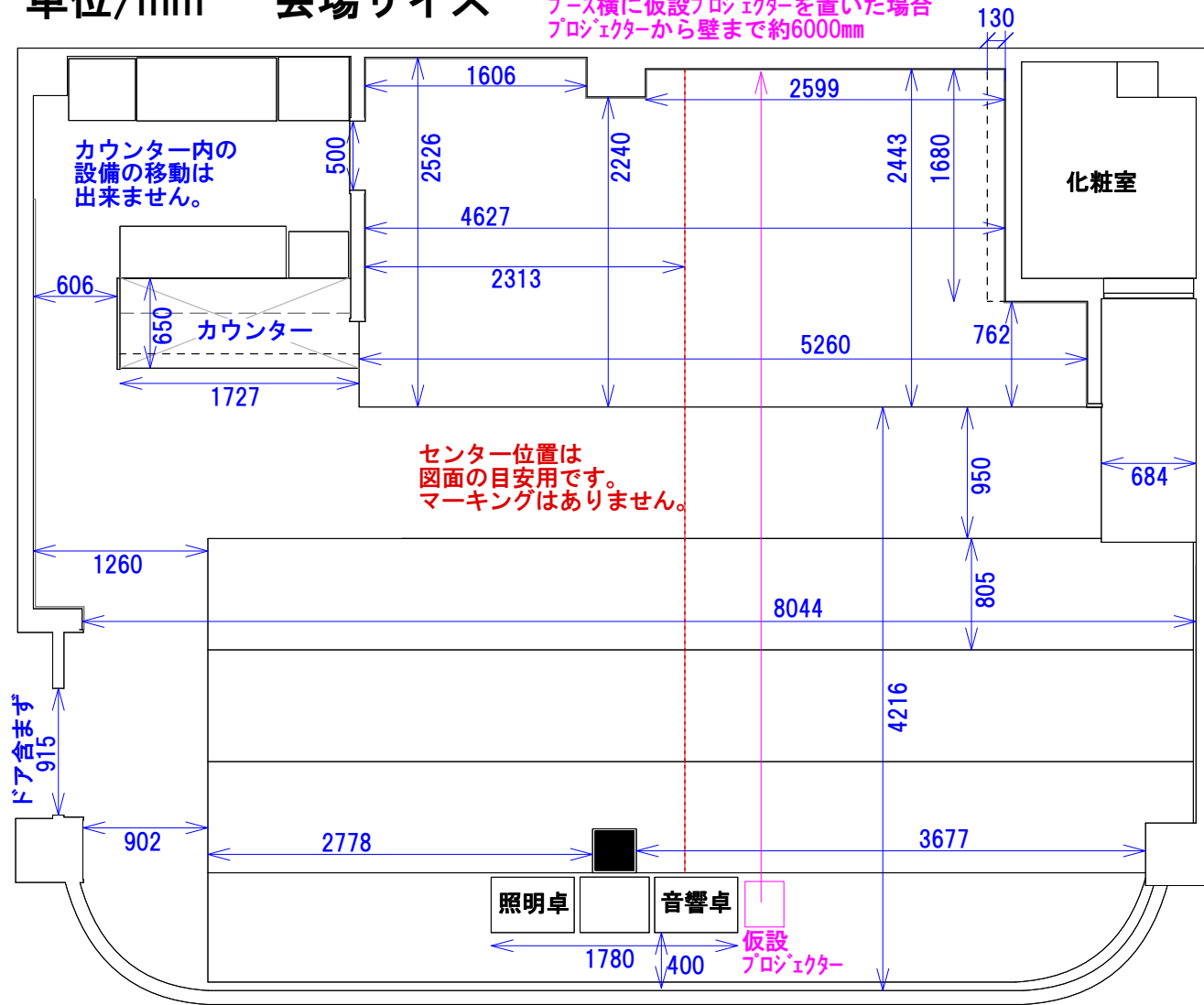
利用 日時	利用 者名	催物 内容
----------	----------	----------

ステージカフェ下北沢亭

A4 1/50 図面 2015年5月現在

単位/mm 会場サイズ

ブース横に仮設プロジェクターを置いた場合
プロジェクターから壁まで約6000mm



MEMO

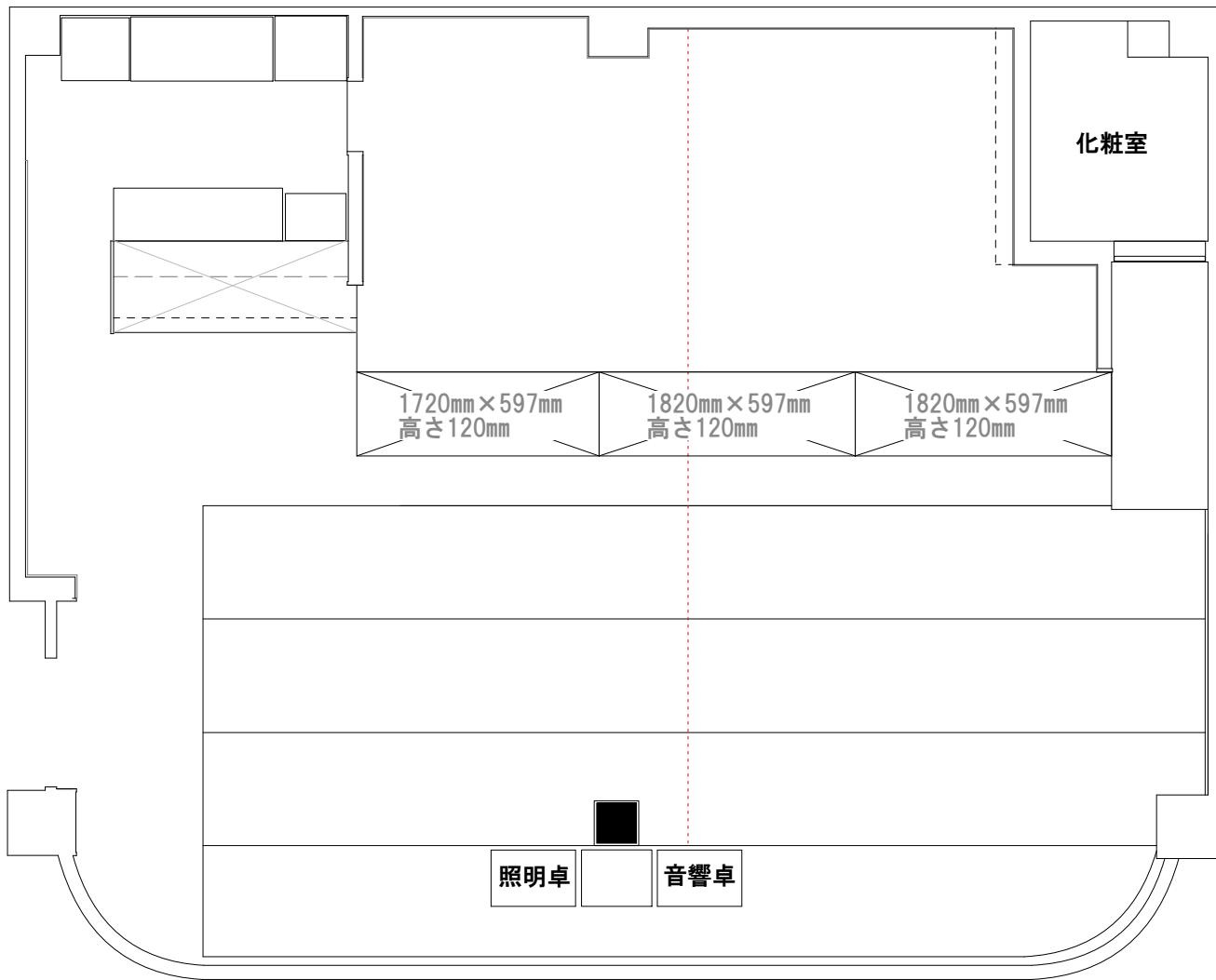
多少誤差がある場合もございますので、細部サイズに関しましては下見をお願い致します。
下見の際は劇場担当者に空き日等を確認の上、お越し下さい。

利用 日時	利用 者名	催物 内容
----------	----------	----------

ステージカフェ下北沢亭

A4 1/50 図面 2015年5月現在

張出舞台



舞台・張出用台
黒パンチカーペット仕様です。
(剥がす事は出来ません)

基本舞台および張り出し舞台の
高さは、平台100mm+20mmのパンチカーペット→120mm

箱馬寸法・数量は
劇場にお問い合わせください。



利用
日時

利用
者名

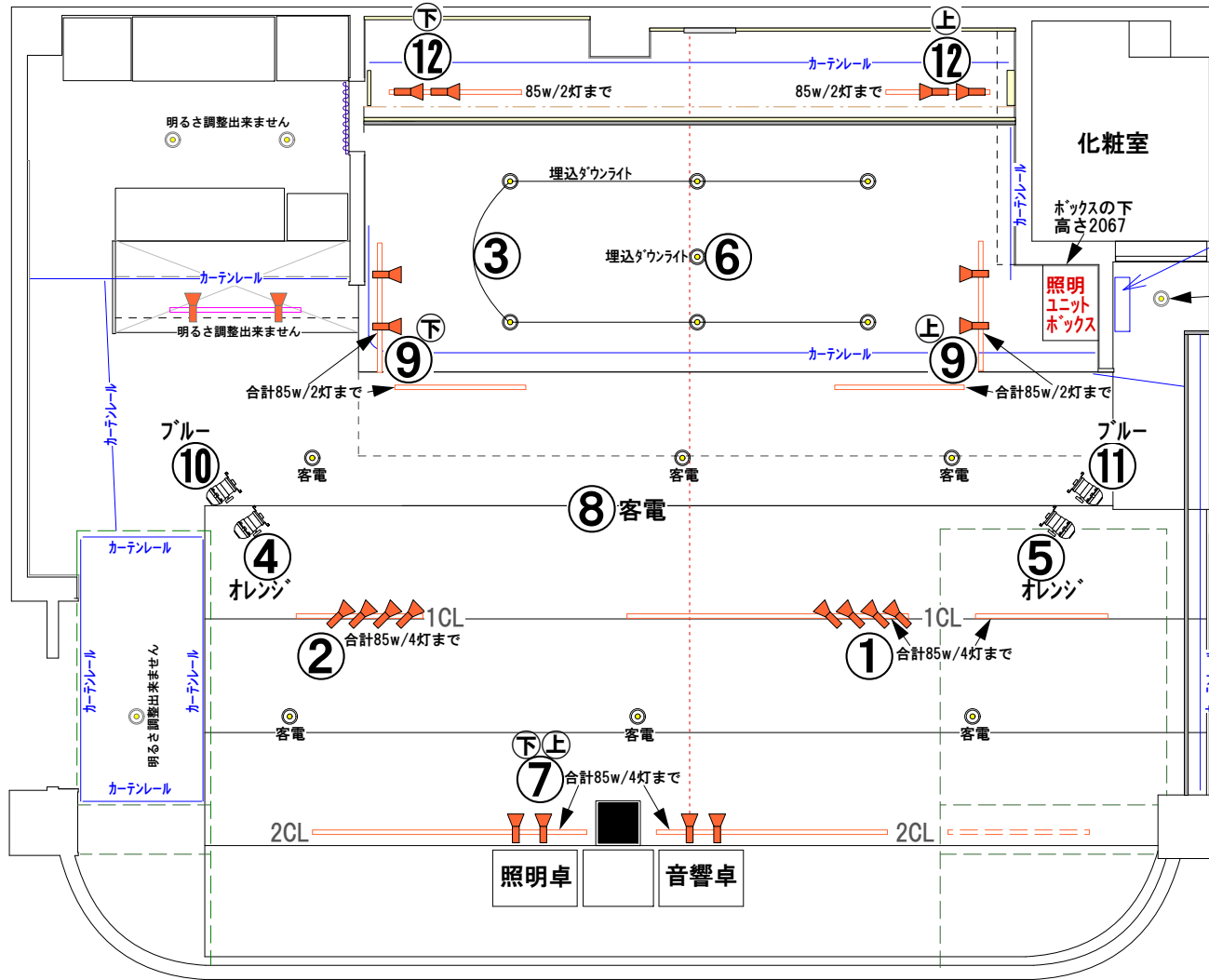
催物
内容

ステージカフェ下北沢亭

A4 1/50 図面 2015年5月現在

照明レール位置・図面

レールライト(灯具)の大きさは原寸ではありません。



ステージカフェ下北沢亭 照明設備				※更新や改定する場合がございます						
DMX	車のCH	ユニット	番	ユニット名	灯の場所	灯具	合計	電源	備考	ユニット容量
1	1	[1]	1	1	前寄り1号レール	85w×4	340w	DA/15A	下手/白	
2	2		2	2	〃	85w×4	340w	DA/15A	上手/白	
3	3		3	3A	舞台上/クワ付	60w×3	180w	DA/15A	白/地明り	
4	4		4	4A	空き			DA/15A		860w
3	3	[2]	1	3B	舞台上/クワ付	60w×3	180w	DB/15A	白/地明り	
4	4		2	4B	ミニパー/クワ付	300wide	300w	DB/15A	ブルー	
5	5		3	5	ミニパー/クワ付	300wide	300w	DB/15A	ブルー	
6	6		4	6A	空き			DB/15A		780w
6	6	[3]	1	6B	舞台上/クワ付	85w×1	85w	DC/15A	白/トップライト	
7	7		2	7	前寄り2号レール	85w×4	340w	DC/15A	白/トップライト	
8	8		3	8	客席の上	60w×6	360w	DC/15A	客電	
9	9		4	9A	舞台のサイドライト	85w×2	170w	DC/15A	白/アッパ	955w
9	9	[4]	1	9B	舞台のサイドライト	85w×2	170w	DB/15A	白/アッパ	
10	10		2	10	ミニパー/クワ付	300wide	300w	DB/15A	ブルー	
11	11		3	11	ミニパー/クワ付	300wide	300w	DB/15A	ブルー	
12	12		4	12	舞台後方の壁	85w×4	340w	DB/15A	壁あて	1110w

ユニット DP-DMX20L ELATION ※4chの合計が1200w以内で使用下さい。

照明車 ライトビューター CX-1203 12ch(4ch/8chあり) ※パッチ機能・メモリー機能はありません。

分電盤は照明専用ではありません。下北沢亭の全ての電源と同じ分電盤となります。容量に御注意ください。

持込み器具電気料金の徴収はありません。フロントのミニパーに関しては有料設備ですので御注意ください。

レールライトの灯具に関しては変更ある場合がございますので、事前に確認下さい。

ミニパーのカラーフィルターは交換可能です。撤収時に常設のフィルターに戻してください。

DMXのケーブルは全て30キャノンとなっておりますので、仮設の方は変換等を御持込み下さい。

縦横幕やバック幕等を使用する際には、灯具との距離を充分にとりて灯具の移動等、御配慮ください。

持込み機材をされる方や常設を大きく変更される方は、事前に劇場担当者で打合せください。

基本的に原状復帰で御願致します。

照明卓(ch=DMX:adL)

- ① 1CL/下手当り・白
- ② 1CL/上手当り・白
- ③ 舞台上/地明りダウンライト・白
- ④ 下手フロント・ミニパー/オレンジ(#33)
- ⑤ 上手フロント・ミニパー/オレンジ(#33)
- ⑥ 舞台上/センタートップサス・白
- ⑦ 2CL/センタースポット・白
- ⑧ 客電・白
- ⑨ 舞台サイド(ブッチ)・白
- ⑩ 下手フロント・ミニパー/青(#77)
- ⑪ 上手フロント・ミニパー/青(#77)
- ⑫ 舞台後方・壁あて/白

丸数字の横に「Ⓣ・Ⓤ」と表記してあるレールライトはユニットの収納されているボックスの中で差し替え又は差し替えをすることが出来ます。